



LA ROUTE DES VINS D'ALSACE

UN ITINÉRAIRE UNIQUE

La plus célèbre Route des Vins de France offre un voyage incomparable à travers des paysages pittoresques, une architecture, une gastronomie et une culture uniques. Elle se déroule au pied des Vosges sur plus de 170 km et vous permet de rencontrer les vignerons qui, de génération en génération, ont façonné cet itinéraire d'exception. De Wissembourg à Thann, cinq territoires se succèdent, dont deux sont labellisés « Vignobles et Découvertes ».

LABEL VIGNOBLES ET DÉCOUVERTES
Ce label national vous permet de préparer vos séjours dans le vignoble à travers une sélection de prestations de qualité : accueil en plusieurs langues, partage de connaissances autour des vins et du patrimoine, approches pédagogiques et authentiques.

PAYS DE WISSEMBOURG

À l'extrême nord de l'Alsace, la région de Wissembourg et de Cleebourg est un concentré de l'Alsace rurale. C'est ici, dans l'Ostre-Forêt, que vous découvrirez des traditions alsaciennes particulièrement préservées : maisons à colombages des XVIII^e et XIX^e siècles, costumes, folklores et dialectes encore fortement parlés. Son vignoble est le plus septentrional de la Route des Vins d'Alsace. Il s'étend sur les communes de Cleebourg, Rott, Oberhoffen, Steinseltz, Riedseltz et Wissembourg. Les vignerons sont regroupés dans la Coopérative viticole de Cleebourg qui exploite environ 189 hectares de vignes. De nombreux sentiers et pistes cyclables vous permettront de le parcourir et de découvrir ses richesses : villes et villages pittoresques comme Wissembourg, Hunsbach et Seebach, châteaux médiévaux, vestiges de la seconde guerre mondiale (ligne Maginot), artisanat d'art (poteries de Betschdorf et Soufflenheim). Sans oublier un détour dans le Parc Régional des Vosges du Nord, Réserve Mondiale de la Biosphère.

- WISSEMBOURG

À visiter : Musée Westercamp

● CLEEBOURG

VIGNOBLE DE STRASBOURG

À quelques kilomètres de Strasbourg, capitale européenne dont le centre-ville est classé « patrimoine mondial de l'Unesco », se trouvent les vignobles du Kochersberg, de la Couronne d'or et de Molsheim. Facilement accessibles en voiture, vous pouvez également les rejoindre à vélo en empruntant la Véloroute du canal de la Bruche qui relie Strasbourg à Soultz-les-Bains et à la Véloroute du vignoble d'Alsace. Celle-ci débute, comme la Route des Vins d'Alsace, à Marlenheim, au cœur de la Couronne d'or, où les vignes se mêlent aux cultures céréalières et fruitières. En empruntant les sentiers viticoles (Bergbieten, Dahlenheim, Marlenheim Wangen, Traenheim...) ou en gravissant la célèbre colline du Scharrach, vous pourrez admirer le panorama sur les Vosges, la plaine d'Alsace et la cathédrale de Strasbourg. Des parcours thématiques, tels le circuit de Bacchus, vous feront découvrir, un important patrimoine architectural, religieux et culturel : Église du Dompeter, à Avolsheim, Chartreuse de Molsheim, Fort de Mutzig...

- 1 MARLENHEIM

Porte Nord de la Route des Vins d'Alsace.

2 NORDHEIM

3 KUTTOLSHEIM

4 WANGEN

5 KIRCHHEIM

6 ODRATZHEIM

7 WESTHOFFEN

8 TRAENHEIM

9 SCHARRACHBERGHEIM

10 DAHLENHEIM

11 OSTHOFFEN

12 BALBRONN

13 BERGBIETEN

14 DANGOLSHEIM

15 SOULTZ LES BAINS

16 WOLXHEIM

17 ERGERSHEIM

18 AVOLSHEIM

19 MOLSHEIM

À visiter : Musée historique de la Chartreuse

20 MUTZIG

À visiter : Fort de Mutzig

21 DORLISHEIM

LES GRANDS CRUS

- 13 ALTENBERG DE BERGBIETEN

67 BERGBIETEN

58 ALTENBERG DE BERGHEIM

68 BERGHEIM

16 ALTENBERG DE WOLXHEIM

67 WOLXHEIM

74 BRAND

68 TURCKHEIM

19 BRUDERTHAL

67 MOLSHEIM

80 EICHBERG

68 EGUISHEIM

9 - 10 ENGELBERG

67 DAHLENHEIM & SCHARRACHBERGHEIM

70-71 FLORIMONT

68 INGERSHEIM & KATZENTHAL

49 FRANKSTEIN

67 DAMBACH-LA-VILLE

61 FROEHN

68 ZELLENBERG

66-67 FURSTENTUM

68 KINTZHEIM & SIGOLSHEIM

59 GEISBERG

68 RIBEAUVILLE

55-58 GLOECKELBERG

68 RODERN & SAINT-HIPPOLYTE

86 GOLDERT

68 GUEBERSCHWIHR

82-85 HATSCHBOURG

68 HATTSTATT & VOEGLINSHOFFEN

- 78 HENGST

68 WINTZENHEIM

69 KAEFFERKOPF

68 AMMERSCHWIHR

58 KANZLERBERG

68 BERGHEIM

40 KASTELBERG

67 ANDLAU

94 KESSLER

68 GUEBWILLER

34 KIRCHBERG DE BARR

67 BARR

59 KIRCHBERG DE RIBEAUVILLE

68 RIBEAUVILLE

94 KITZERLE

68 GUEBWILLER

66 MAMBOURG

68 SIGOLSHEIM

63-64 MANDELBERG

68 MITTELWIHR & BEBLENHEIM

65-68 MARCKRAIN

68 BENNWIHR & SIGOLSHEIM

39-40 MOENCHBERG

67 ANDLAU & EICHHOFFEN

47 MUENCHBERG

67 NOTHALTEN

96 OLLWILLER

68 WUENHEIM

59 OSTERBERG

68 RIBEAUVILLE

79-80 PFERSIGBERG

68 EGUISHEIM & WETTOLSHEIM

91 PFINGSTBERG

68 ORSCHWIHR

53 PRAELATENBERG

67 KINTZHEIM

101-103 RANGEN

68 THANN & VIEUX-THANN

- 60 ROSACKER

68 HUNAWIHR

94 SAERING

68 GUEBWILLER

67 SCHLOSSBERG

68 KIENTZHEIM

61-62 SCHOENENBOURG

68 RIQUEWIHR & ZELLENBERG

70-73 SOMMERBERG

68 NIEDERMORSCHWIHR & KATZENTHAL

63 SONNENGLANZ

68 BEBLENHEIM

93-94 SPIEGEL

68 BERGHOLTZ & GUEBWILLER

62 SPOREN

68 RIQUEWIHR

87-89 STEINERT

68 PFAFFENHEIM & WESTHALTEN

79 STEINGRUBLER

68 WETTOLSHEIM

1 STEINKLOTZ

67 MARLENHEIM

88-89 VORBOURG

68 ROUFFACH & WESTHALTEN

40 WIEBELSBERG

67 ANDLAU

69-70 WINECK-SCHLOSSBERG

68 KATZENTHAL & AMMERSCHWIHR

48 WINZENBERG

67 BLIENSCHWILLER

89-90 ZINNKOEPFLE

68 SOULTZMATT & WESTHALTEN

35 ZOTZENBERG

67 MITTELBERGHEIM

TERRE ET VINS AU PAYS DE COLMAR

« Terre & Vins au Pays de Colmar » est une destination unique où se mêlent, de Saint-Hippolyte à Westhalten, paysages de plaines, montagnes vosgiennes et vignobles. Prenez le temps de découvrir les célèbres citées médiévales de Berghheim, Ribeauvillé, Zellenberg, Riquewihr, Kayersberg, Eguisheim... Chaque ville et village recèlent des curiosités comme le clocher à flèche vrillée de Niedermorschwihr, l'église fortifiée d'Hunawihrr et son centre de réintroduction des cigognes, le château de la Confrérie Saint-Etienne d'Alsace qui abrite le Musée du vignoble (Kientzheim)... N'oubliez pas de vous arrêter à Colmar, ville d'art et d'histoire et capitale du vignoble d'Alsace. Vous pourrez visiter le Musée Unterliden, mondialement connu pour abriter le Retable d'Issenheim, compter les visages de la Maison des Têtes, admirer les peintures de la Maison Pfister... Enfin, les « trois châteaux » d'Husseren-les-Châteaux, ou ceux de Ribeauvillé, vous offriront un point de vue magnifique sur le vignoble et ses richesses naturelles, protégés par les contreforts du Parc Naturel Régional des Ballons des Vosges.

- 55 SAINT-HIPPOLYTE

GLOECKELBERG

CÔTEAUX DU HAUT-KOENIGSBOURG

SAINT-HIPPOLYTE

RODERN

56 RODERN

GLOECKELBERG

RODERN

57 RORSCHWIHR

58 BERGHEIM

ALTENBERG DE BERGHEIM & KANZLERBERG

BERGHEIM

À visiter : Musée des Sorcières

59 RIBEAUVILLE

GEISBERG, KIRCHBERG & OSTERBERG

BERGHEIM

À visiter : Conservatoire des arts et techniques graphiques

60 HUNAWIHR

ROSACKER

À visiter : Centre de réintroduction des cigognes et des loutres / Serre à papillons

61 ZELLENBERG

FROEHN & SCHOENENBOURG

62 RIQUEWIHR

SCHOENENBOURG & SPOREN

À visiter : Musée de la communication / Musée du Dolder / Musée de la Tour des Voleurs / Maison de l'Onde Hansi.

63 BEBLENHEIM

SONNENGLANZ, MANDELBERG

64 MITTELWIHR

MANDELBERG

65 BENNWIHR

MARCKRAIN

66 SIGOLSHEIM

MAMBOURG, MARCKRAIN ET FURSTENTUM

À visiter : Nécropole nationale de la 1^{re} Armée française et Monument américain

67 KIENTZHEIM

SCHLOSSBERG & FURSTENTUM

Siège de la Confrérie Saint-Etienne

À visiter : Musée du Vignoble et des Vins d'Alsace

68 KAYSERSBERG

À visiter : Musée d'Albert Schweitzer / Musée historique

69 AMMERSCHWIHR

KAEFFERKOPF, WINECK-SCHLOSSBERG

70 KATZENTHAL

WINECK-SCHLOSSBERG, SOMMERBERG & FLORIMONT

71 INGERSHEIM

FLORIMONT

72 COLMAR

Capitale des vins d'Alsace. Ville d'art et d'histoire.

À visiter : Musée Bartholdi / Musée Unterlinden / Musée du jouet / Musée d'histoire naturelle / Musée Hansi / Musée des usines municipales /

73 NIEDERMORSCHWIHR

SOMMERBERG

74 TURCKHEIM

BRAND

VAL SAINT-GREGOIRE

À visiter : Musée Mémorial des Combats de la Poche de Colmar.

75 ZIMMERBACH

VAL SAINT-GREGOIRE

76 WALBACH

VAL SAINT-GREGOIRE

77 WIHR-AU-VAL

VAL SAINT-GREGOIRE

78 WINTZENHEIM

HENGST

79 WETTOLSHEIM

STEINGRUBLER & PFERSIGBERG

80 EGUISHEIM

PFERSIGBERG & EICHBERG

81 HUSSEREN-LES-CHATEAUX

82 VOEGLINSHOFFEN

HATSCHBOURG

83 OBERMORSCHWIHR

84 HERRLISHEIM

85 HATTSTATT

HATSCHBOURG

86 GUEBERSCHWIHR

GOLDERT

87 PFAFFENHEIM

STEINERT

CÔTE DE ROUFFACH

À visiter : Musée historique du baillage.

88 ROUFFACH

VORBOURG

CÔTE DE ROUFFACH

À visiter : Musée historique du baillage.

89 WESTHALTEN

ZINNKOEPFLE, VORBOURG & STEINERT

CÔTE DE ROUFFACH

Situé à l'entrée de la « Vallée Noble »

VALLEE NOBLE

ROUTE DES VINS SUD-ALSACE

Entre Soultz-matt et Thann, le vignoble se fait plus escarpé. Les vignes se concentrent sur les versants pentus et sont cultivées en terrasse à Guebwiller et Thann. Elles imposent d'ailleurs souvent aux vendangeurs de s'encorder. Villes et villages offrent de nombreuses possibilités de découvertes et de visites : la collégiale Saint-Thiébaud et l'œil de la Sorcière à Thann, les anciennes fortifications de Cernay, le couvent des Dominicains à Guebwiller (ville d'art et d'histoire), l'Abbaye de Murbach, l'Espace des Sources de Soultz-matt... Les musées de la porte Sud de la Route des Vins d'Alsace (Thann) et celui du vigneron de Wuenheim vous aideront à mieux comprendre la diversité géologique des terroirs du vignoble alsacien et les travaux viticoles.

- 90 SOULTZMATT

ZINNKOEPFLE

VALLEE NOBLE

Situé au cœur de la « Vallée Noble »

À visiter : Centre d'interprétation de l'eau

91 ORSCHWIHR

PFINGSTBERG

92 BERGHOLTZ-ZELL

93 BERGHOLTZ

94 GUEBWILLER

KESSLER, KITZERLE, SAERING & SPIEGEL

À visiter : Musée Théodore Deck et des pays du Florival.

95 SOULTZ

À visiter : Nef des Jouets / Musée du Bucheneck.

96 WUENHEIM

À visiter : Musée du vigneron.

97 WATTWILLER

À visiter : Musée mémorial du Viel Armand

Fondation François Schneider

98 UFFHOLTZ

À visiter : abri mémoire guerre 1914-18

99 CERNAY

À visiter : musée historique.

100 STEINBACH

101 VIEUX THANN

102 LEIMBACH

103 THANN

Porte Sud de la Route des Vins d'Alsace.

À visiter : Tour des Sorcières : découverte de l'espace viticole alsacien / Musée des Amis de Thann

LÉGENDES ET PICTOGRAMMES

- Château / fortification remarquables ouverts au public

Patrimoine religieux remarquable

Sentier viticole et/ou thématique

Panorama

Musée

AOC Alsace Grand Cru

AOC Alsace

« Dénomination Communale »
- Route des Vins

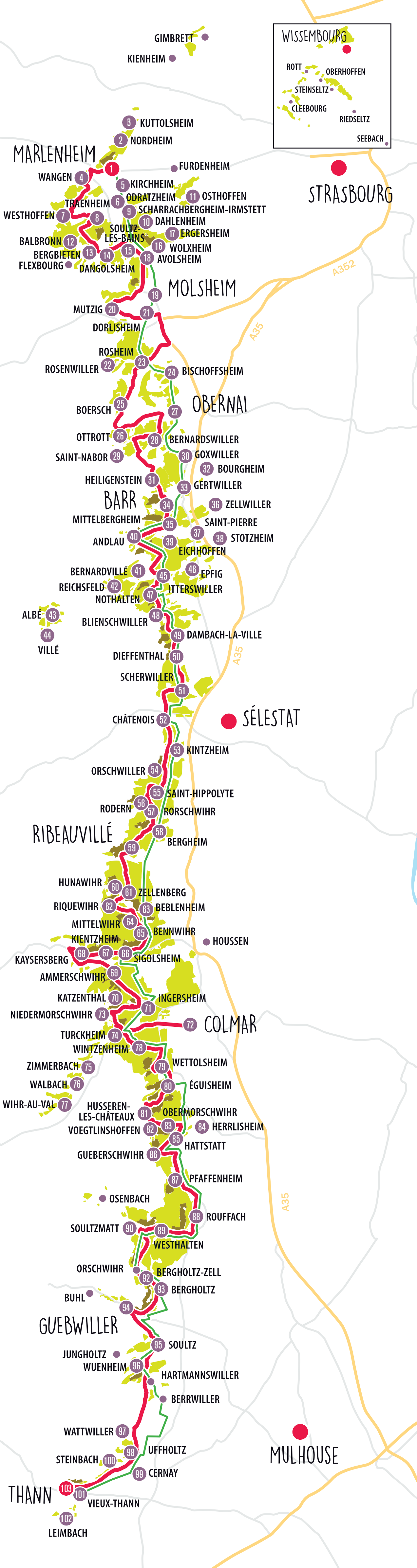
Véloroute du vignoble d'Alsace

Autoroutes

Nationales et départementales

Aire AOC Alsace

Aire AOC Alsace Grands Crus



LE VIGNOBLE & LA ROUTE DES VINS D'ALSACE

VOYAGE AU CŒUR D'UN JARDIN EXTRAORDINAIRE

BALLON D'ALSACE

GRAND BALLON

HOHNECK

LES VOSGES

LE CHAMP DU FEU

DONON



GOÛTS & COULEURS

LES EFFERVESCENTS

CRÉMANT D'ALSACE

Finesse des bulles, fraîcheur délicate.
Il révèle les saveurs et illumine les plats de l'apéritif au dessert.

LES APPELLATIONS

AUTHENTICITÉ ET SAVOIR-FAIRE

70%

25%

5%

AOC ALSACE

AOC CRÉMANT D'ALSACE

AOC ALSACE GRANDS CRUS

150 MIO/AN
BOUTEILLES PRODUITES

SOIT
1,15 MIO
HECTOLITRES

VINS LIQUEUREUX

Les mentions
Sélection de Grains Nobles & Vendanges Tardives

3

Mio
de bouteilles
produites

AOC ALSACE
GRANDS CRUS

51 Terroirs d'exception

6

Mio
de bouteilles
produites

AOC ALSACE
« COMMUNALES
ET LIEUX-DITS »

Depuis 2011

4

Mio
de bouteilles
produites

AOC ALSACE

Depuis 1962

105

Mio
de bouteilles
produites

DONT
92 %
de vins blancs

AOC CRÉMANT D'ALSACE

Depuis 1976

35

Mio
de bouteilles
produites



PINOT BLANC

Léger, délicat
et souple.
Il égaye les bons
petits plats de tous les jours.



PINOT GRIS

Noble, puissant
et rond.
Son caractère enveloppant
et velouté est fait
pour accompagner
les plats savoureux.



GEWÜRZTRAMINER

Complexe,
exubérant et aromatique.
Ses nuances exotiques
rehaussent et épicent !
Un vin qui aime
les plats de caractère.



SYLVANER

Désaltérant, léger,
au fruité discret.
Sa vivacité naturelle allège
les plats gourmands
et souligne les saveurs iodées.



RIESLING

Élégant, subtil et frais.
Convient aux meilleures tables,
il rehausse et affine,
sublimant les recettes
les plus élaborées.



ROUGE

Corsé, équilibré et aromatique.
ROSÉ
Sec, délicatement
fruité, avec des tanins fondus.
L'un est intense, l'autre léger.
L'un anoblit quand l'autre
rafraîchit.



SÉLECTION
DE GRAINS NOBLES &
VENDANGES TARDIVES

Des vins gourmands qui se
dégustent comme des desserts.



MUSCAT

Sec, croquant
et aromatique.
Son beau fruité
et sa délicatesse
ouvrent l'appétit
à l'heure de l'apéritif.



LES MIELLEUX & LIQUEUX



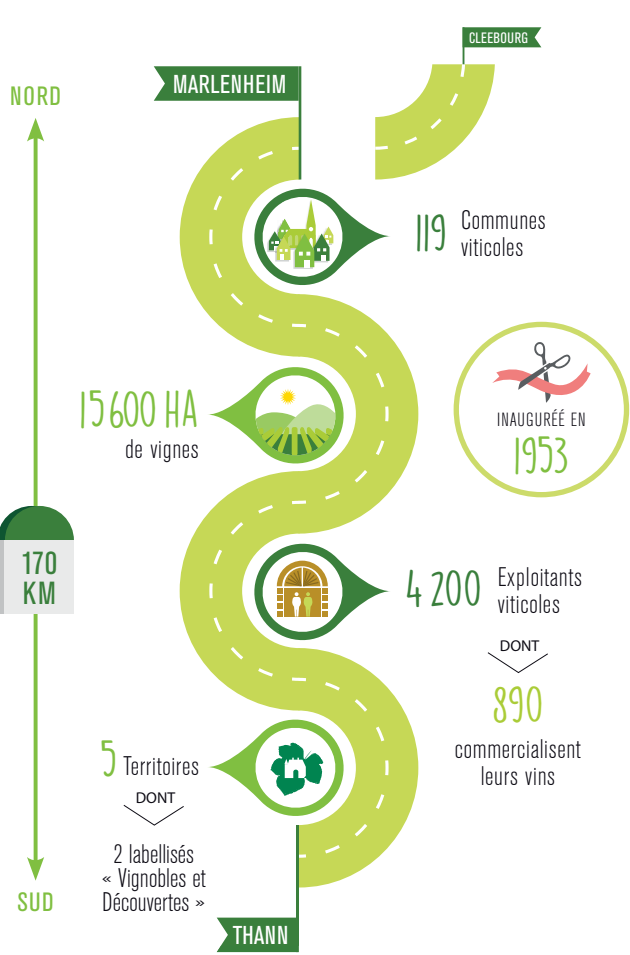
SÉLECTION
DE GRAINS NOBLES &
VENDANGES TARDIVES

Des vins gourmands qui se
dégustent comme des desserts.

LA ROUTE DES VINS D'ALSACE

LA ROUTE DES VINS D'ALSACE

ITINÉRAIRE D'EXCEPTION



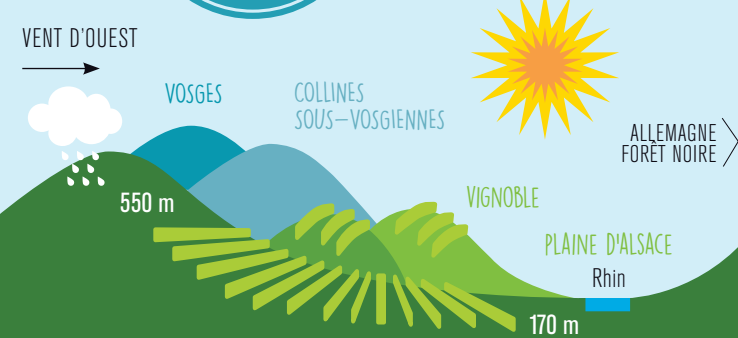
SOLS & SOLEIL

UNE NATURE GÉNÉREUSE

DES CONDITIONS
GÉOLOGQUES
ET CLIMATIQUES
EXCEPTIONNELLES

Précipitations
stopées
par les Vosges.
Pluviométrie parmi
les plus faibles
de France.

Situées entre
200 et 400 m
d'altitude, les vignes
profitent d'un climat
semi-continentale,
ensoleillé,
chaud et sec.



Une diversité de
sols propices à
l'épanouissement
de nombreux
cépages.

Une histoire géologique
mouvementée a permis
la mise à nu d'une complexité
de terroirs magnifique et variée.
Toutes les formations
géologiques du primaire
au quaternaire sont présentes
en Alsace. La plupart des
communes viticoles sont établies
sur 4 ou 5 formations différentes
dans une juxtaposition de
parcelles parfois très restreintes.

UN VIGNOBLE

À PARCOURIR TOUTE L'ANNÉE

À VOTRE RYTHME, SELON VOS ENVIES

SENTIERS VITICOLES ET
ITINÉRAIRES DE DÉCOUVERTE

Jalonnés
de panneaux
d'information, ces
circuit pédestres vous
dévoilent l'art du vin et
le travail du vigneron ou
certaines thématiques
particulières, comme
l'apprentissage du
croquis.

Traquez
les
géobaches
ou participez aux
chasses au trésor
mises en place par
les offices du
tourisme.

Une histoire géologique
mouvementée a permis
la mise à nu d'une complexité
de terroirs magnifique et variée.
Toutes les formations
géologiques du primaire
au quaternaire sont présentes
en Alsace. La plupart des
communes viticoles sont établies
sur 4 ou 5 formations différentes
dans une juxtaposition de
parcelles parfois très restreintes.

VÉLOROUTE
DU VIGNOBLE

Parallèle
à la Route
des Vins d'Alsace
et balisée par un
logo spécifique, elle
vous permet de relier
Marlenheim à
Thann en toute
sécurité.

Pendant
une journée
vous découvrirez
le métier de
vigneron et
l'ambiance des
vendanges à la
main.

La
Route des Vins
d'Alsace est animée
toute l'année : salons,
marchés gourmands,
marathons, fêtes des vins et
des vendanges, expositions,
marchés de Noël, à la
découverte de traditions
festives, gourmandes et
sportives.

ITINÉRAIRES
ÉQUESTRES

Sentiers
viticoles et
circuits balisés
vous permettent
de galoper
en toute
liberté.

PARTICIPEZ
AUX FÊTES
DES VINS

CONNAÎTRE LE VIN

PLUS DE 900 CAVEAUX VOUS ACCUEILLENT

VISITES DE CAVES
ET DÉGUSTATIONS

Dans chaque village viticole les
producteurs alsaciens vous ouvrent
leur porte et vous réservent un accueil
convivial. Toute l'année ils vous initient à
la dégustation des vins de notre région.
Certains proposent des ateliers d'accords
mets-vins, des repas thématiques...

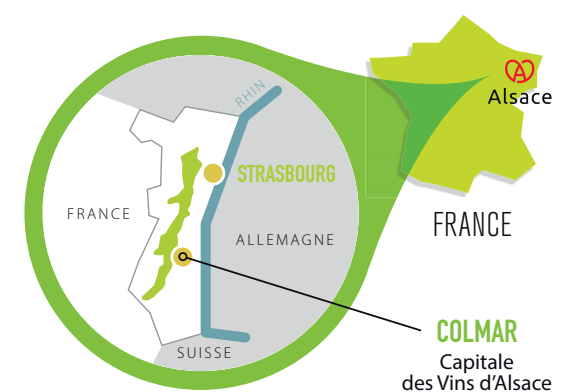
MUSÉES CONSACRÉS
À L'ART DU VIN

Le choix vous est offert avec notamment
le musée régional du vignoble et des Vins
d'Alsace (Kientzheim), l'Écomusée
d'Alsace (Ungersheim), les « Ateliers
de la Seigneurie » (Andlau), ou le musée
alsacien de Strasbourg. De nombreuses
entreprises viticoles disposent aussi
d'un espace muséographique.

CONFRÉRIES VITICOLES

Les confréries viticoles sont les garantes
de la tradition et célèbrent les Vins
d'Alsace en France et à l'étranger.
Elles organisent régulièrement
des rencontres et participent à
de nombreuses manifestations.

La Route des Vins d'Alsace
un carrefour au cœur de l'Europe



#Drink
Alsace

Suivez ce pictogramme, il vous signalera
la Route des Vins et les villages
viticoles d'Alsace sur les nombreuses
balises de votre itinéraire.



Vins d'Alsace
CULTIVÉ EN FRANCE

VinsAlsace.com

Route-des-Vins-Alsace.com



CONSEIL INTERPROFESSIONNEL DES VINS D'ALSACE
12 avenue de la Foire aux Vins
BP 11217 • 68012 COLMAR CEDEX
Tél. : +33 (0)3 89 20 16 20
Fax : +33 (0)3 89 20 16 30
civa@civa.fr